



INFOWATCH®

МЫ РАБОТАЕМ,  
ЧТОБЫ ЗАЩИЩАТЬ



INFOWATCH ENDPOINT SECURITY

## Руководство по установке

© АО “ИнфоВотч”

Тел. +7 (495) 229-00-22 • Факс +7 (495) 229-00-22

Дата редакции: февраль 2016



## Введение

Данный документ описывает шаги, которые необходимо выполнить для установки продукта InfoWatch EndPoint Security.

## Прежде чем начать установку

Перед установкой сервера управления InfoWatch EndPoint Security убедитесь, что у вас есть:

- Инсталляционный пакет InfoWatch EndPoint Security;
- Лицензионный ключ (.lic & .txt) или код активации (не требуется для установки демо-версии);
- Пользователь с правами чтения для доступа к Microsoft Active Directory или Novell eDirectory (если планируется использовать имеющиеся структуры групп пользователей и компьютеров);
- Установленный сервер баз данных SQL и пользователь с правами создавать новую базу данных.

## Системные требования

### Для сервера

#### Операционная система:

Windows Server 2000, 2008, 2010, 2012  
Windows XP, Vista, 7, 8, 10

#### Поддерживаемые LDAP-каталоги:

- Microsoft Active Directory
- Novell eDirectory 4.91 SP2 и выше
- Custom Directory

#### СУБД:

- SQL Server 2005-2016 (включая Express Edition), MSDE
- MySQL версии 5.0 и выше (требуется ODBC)

#### Оперативная память:

512 MB RAM

#### Свободное место на диске:

100 MB

### Для клиентских машин

#### Операционная система:

Windows 7, 8, 8.1, 10

#### Оперативная память:

128 MB RAM

#### Свободное место на диске:

50 MB



Дополнительных требований к аппаратному обеспечению не предъявляется, они должны соответствовать минимальным аппаратным требованиям используемых ОС.

## Подготовка к инсталляции

Если у Вас уже установлен SQL сервер, то можно сразу переходить к процедуре установки продукта InfoWatch EndPoint Security. Если SQL сервер не установлен, необходимо начать с его установки. SQL сервер – единственная внешняя компонента, необходимая для функционирования продукта InfoWatch EndPoint Security. Он используется продуктом для хранения структуры сети, настроек агентов, хранения статусной информации и событий.

Физически SQL сервер и сервер управления InfoWatch EndPoint Security могут быть установлены как на одном сервере, так и на различных. Для тестовых целей или небольших компаний достаточно одного компьютера. Для повышения производительности рекомендуется использовать выделенный SQL сервер.

Поддерживаются как коммерческие версии Microsoft SQL Server, так и Microsoft SQL Express и MySQL.

В Приложении 1 описана установка сервера баз данных для InfoWatch EndPoint Security на примере Microsoft SQL Express 2005.

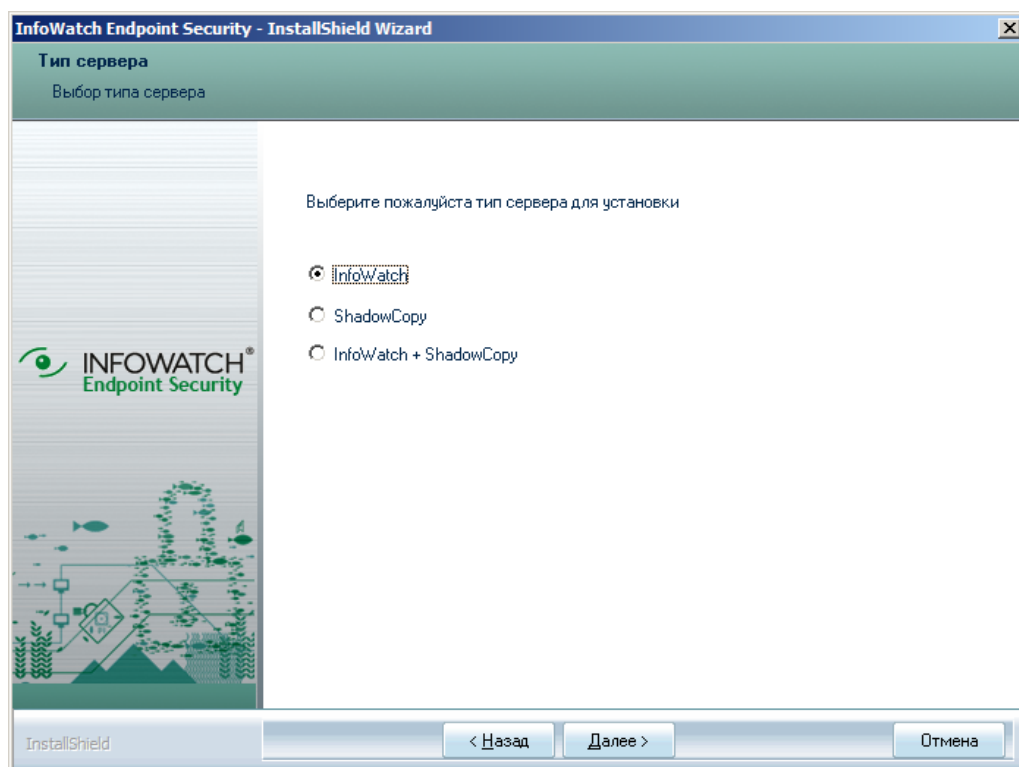


## Установка сервера InfoWatch EndPoint Security

Для установки нужно обладать правами администратора. Запустите программу установки InfoWatchEndPointSecuritySetup.exe для установки сервера InfoWatch EndPoint Security.

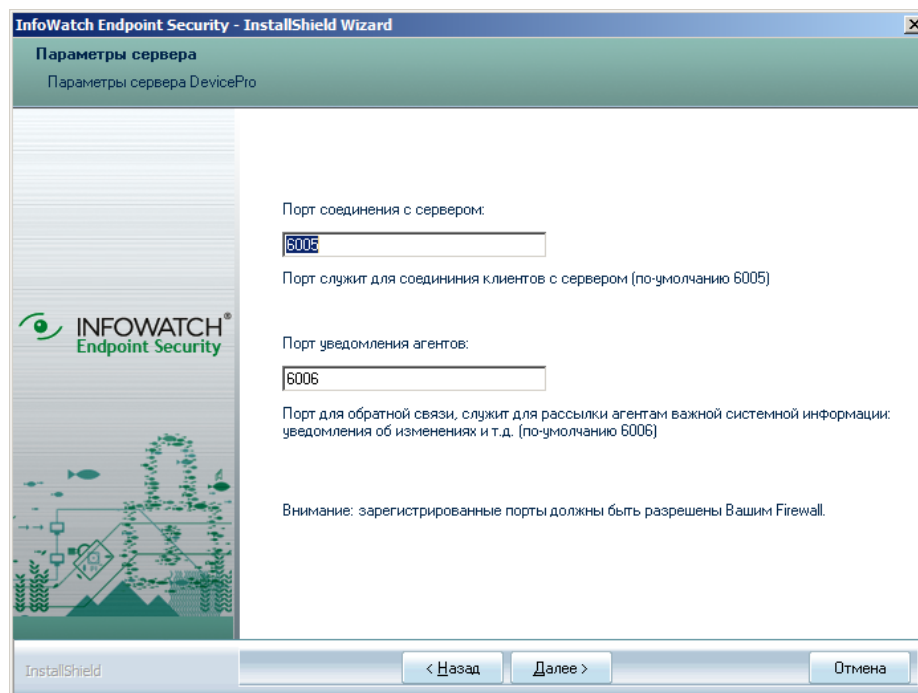
В процессе установки будет предложено выбрать язык установки (в дальнейшем можно изменить в интерфейсе консоли и агента) и расположение файлов программы на жестком диске.

Затем нужно выбрать тип устанавливаемого сервера, если планируется использовать компоненту аудита с созданием теневых копий файлов – нужно выбрать соответствующий вариант InfoWatch + Shadow Copy.

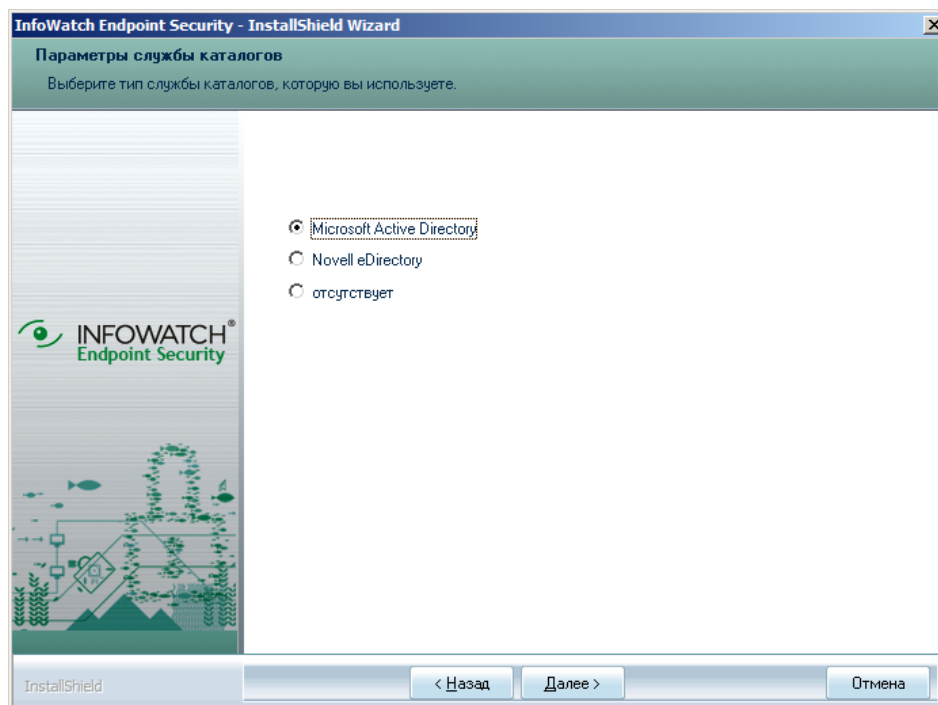




Следующий шаг – настройка параметров связи агента и сервера, при необходимости значения портов по умолчанию можно изменить. Убедитесь, что связь возможна, порты не закрыты клиентскими Firewall системами и не используются другим ПО.



Далее необходимо выбрать тип службы каталогов, а затем указать параметры.





Для варианта Microsoft Active Directory нужно указать учетную запись пользователя с правами на чтение структуры каталогов.

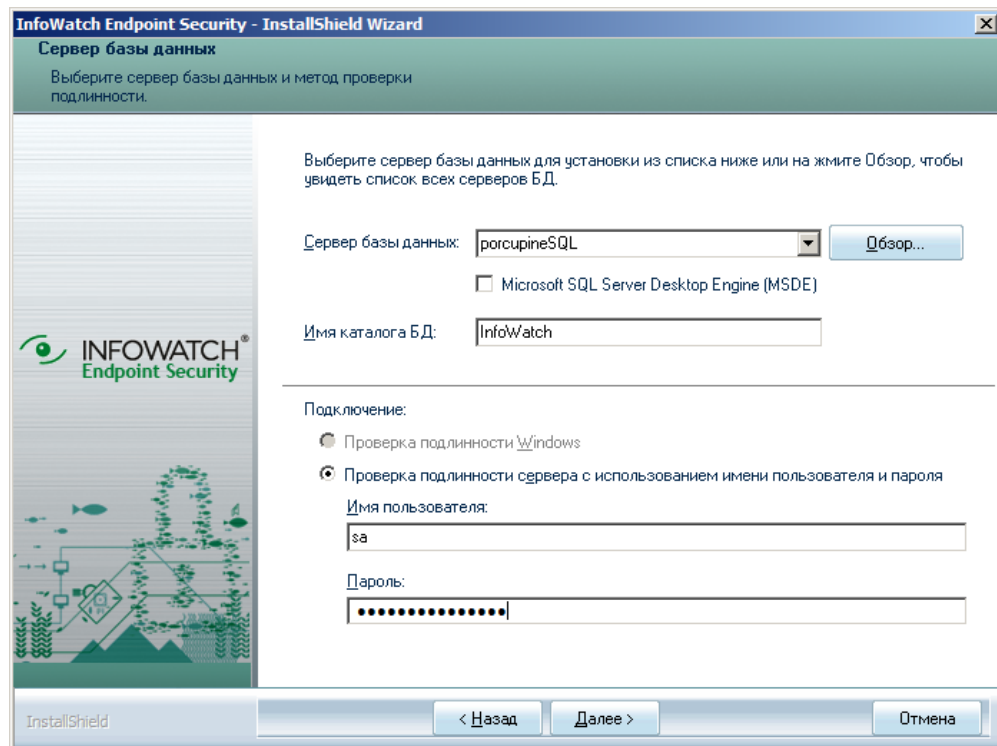
Для этого рекомендуется использовать учетную запись обычного доменного пользователя, не требуется и не рекомендуется указывать пользователя с правами администратора домена или системную учетную запись

Дополнительные контроллеры домена могут быть добавлены позже в консоли управления.

InfoWatch EndPoint Security не модифицирует схему Active Directory и работает с синхронизированной репликой доменной структуры.

На следующем шаге выбирается или указывается установленный ранее SQL сервер баз данных и указываются параметры доступа к нему.

Необходимо указать имя пользователя и пароль, пользователь должен обладать правами создания новой базы на сервере.



Параметры глобального каталога, SQL сервера и другие параметры, задаваемые на этапе установки можно впоследствии изменить без переустановки продукта воспользовавшись утилитой Admin Tool

На финальном этапе задается и подтверждается пароль супервизора для доступа к консоли. На этом установка сервера управления InfoWatch EndPoint Security завершена.

## Консоль управления

После завершения установки, управление продуктом осуществляется через консоль управления. Она всегда устанавливается по умолчанию вместе с сервером InfoWatch EndPoint Security. Консоль может быть установлена как на сервере, так и на любом другом компьютере, например - на рабочей станции администратора. Для переноса консоли на любой другой компьютер достаточно скопировать один исполняемый файл консоли.

Во время запуска консоли на удаленном компьютере требуется указать адрес сервера.

## Установка агентов InfoWatch EndPoint Security

После установки сервера можно переходить к установке агентов. Агенты устанавливаются на все защищаемые рабочие станции организации. Сначала нужно подготовить инсталляционный MSI-пакет. Все необходимое уже установлено вместе с сервером InfoWatch EndPoint Security, достаточно только выполнить трансформацию MSI пакета, при необходимости выбрать желаемые настройки и нажать кнопку

«Генерировать». После этого будут созданы 32 и 64 битные MSI пакеты для установки агентов. Инсталляционные пакеты для установки агентов уже содержат адрес своего сервера управления и все настройки, после запуска пакета на клиентских машинах инсталляция пройдет в «тихом» не интерактивном режиме.

Для запуска процедуры инсталляции можно воспользоваться встроенным функционалом в консоли управления, или воспользоваться сторонними способами установки агентов (через групповые политики Windows или воспользовавшись специальным ПО). Установка агентов не требует перезагрузки клиентских компьютеров.

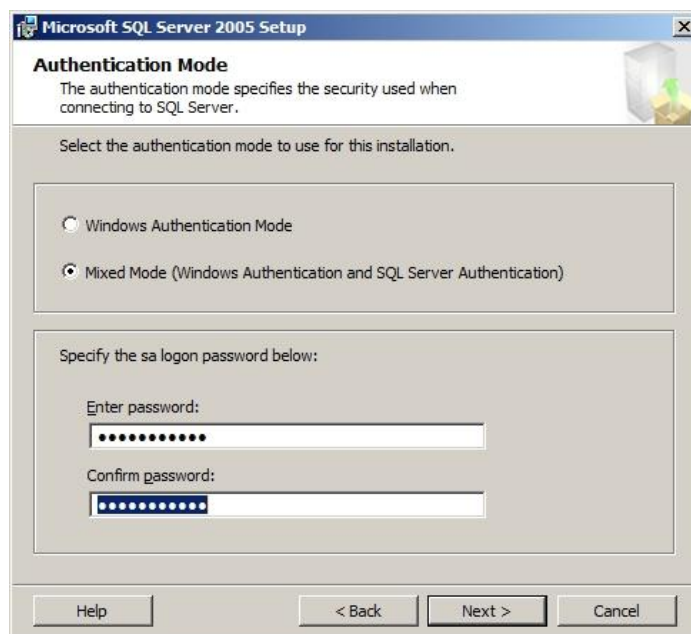
## Приложение. Установка Microsoft SQL

Загрузите версию Microsoft SQL Express 2005, Microsoft SQL Express 2008 или Microsoft SQL Express 2012 с сайта:

<http://www.microsoft.com/en-us/download/details.aspx?id=184>

Для корректной работы достаточно выбрать все настройки по умолчанию, единственная опция, которую необходимо изменить – это алгоритм авторизации.

В процессе установки SQL сервера необходимо выбрать «Смешанный вариант авторизации» - «Mixed Mode (Windows Authentication and SQL Server Authentication)», затем ввести и запомнить пароль.



Во время установки сервера InfoWatch EndPoint Security потребуется ввести этот же пароль.





## Первый запуск

При первом открытии консоли управления продукт запросит лицензионный ключ или код активации. По умолчанию в окне уже введены данные демо-режима. Укажите при необходимости Ваши контактные данные:

InfoWatch Endpoint Security - активация продукта

☐ Файл лицензии ☒ Код активации

Пользователь  
John

Организация  
Horn and Hoof

E-Mail

Код активации  
FB79C-9476A-6242B-8A156-9D734

OK Отмена

Мастер первичной настройки поможет с первыми шагами:

InfoWatch Endpoint Security - первые шаги

INFOWATCH  
Endpoint Security

- ✗ Если вы хотите, чтобы все новые пользователи автоматически получали список заданных вами прав, вы можете назначить эти права в разделе „Права по умолчанию“.  
[Перейти к правам по умолчанию »](#)
- ✗ Для того, чтобы назначать права на пользователей или компьютеры, вам понадобится список пользователей из службы каталогов. Для этого проведите синхронизацию структуры AD/NDs.  
[Перейти к синхронизации »](#)
- ✗ Теперь вы можете приступить к заданию прав пользователей.  
[Перейти к управлению правами »](#)
- ✗ Создайте MSI инсталлятор для клиента. С его помощью можно будет произвести установку агента.  
[Перейти к созданию MSI »](#)

☐ Больше не показывать это окно

Закреть



## Заключение

Вы ознакомились с установкой продукта InfoWatch EndPoint Security!

Информацию по дальнейшему использованию продукта можно найти в руководстве пользователя.

Мы будем рады ответить на вопросы и оказать техническую поддержку.

Желаем Вам приятной работы с нашим продуктом!